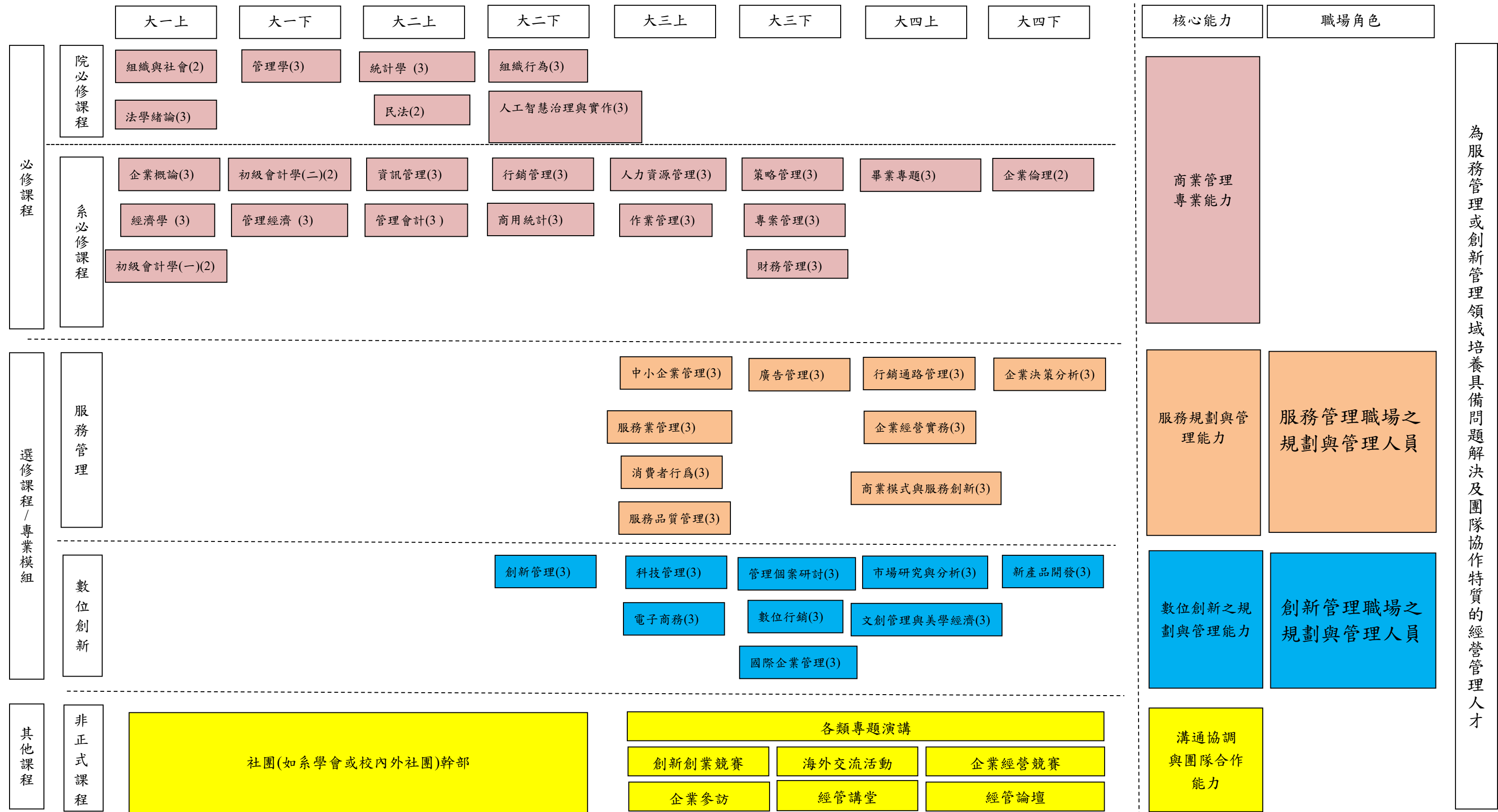


國立臺南大學經營與管理學系學士班(授予學位:BBA) 115 學年度課程地圖

製作日期：115 年/06 月/11 日

本課程地圖僅限於 ACCBE 認證單位使用。非經同意，禁止轉載。



為服務管理或創新管理領域培養具備問題解決及團隊協作特質的經營管理人才

修課規定:

- 畢業總學分為 136 學分，包括：校必修(通識) 30 學分、院必修 19 學分、系必修 45 學分、選修 42 學分(含模組選修 18 學分以及其他選修 24 學分)。
- 至少需選擇 1 個模組為專業，模組修課規定最低為：18 學分
- 本學制總整課程為 畢業專題，畢業前的語言要求須達到 全民英語能力分級檢定中級初試或多益測驗 550 分以上 等門檻。若於就學期間內考取其他證照，可依「學生證照獎勵辦法」申請相關補助與獎勵金。
- 非正式課程請於就學期間依序完成：
 - 本系舉辦之各類專題演講或活動，應至少參加 10 場活動並繳交心得報告與檢附參與佐證資料。

b. 至少參與校內任一社團，並積極參與或執行社團活動，爭取擔任幹部，需於大三上學期時繳交參與社團活動相關報告(佐證資料)。